



Quelle disposition de classe ? Pour quel enseignement ?

L'aménagement des espaces scolaires influe directement sur le bien-être et la réussite des élèves. L'organisation globale de la classe, la disposition des tables et des chaises n'y font pas exception. Mais parmi les différents agencements possibles, lequel choisir ? Pour quels avantages et quels inconvénients ?

- 1 La manière dont vous organisez votre classe n'est pas neutre : elle reflète vos intentions pédagogiques à un moment donné de l'année.** Souhaitez-vous privilégier le travail collectif ou en petits groupes ? Limiter les bavardages ou encourager les échanges ? Favoriser le travail individuel ou l'esprit d'entraide et de coopération ? Suivant vos préférences et objectifs, telle disposition de classe sera plus adaptée qu'une autre.
- 2 La disposition de votre classe n'est pas figée et est amenée à évoluer au fil de l'année.** Évitez toutefois les changements trop fréquents : ils seront fatigants pour vous et déstabilisants pour vos élèves qui ont besoin de repères, quel que soit leur âge. Préférez plutôt un nouvel aménagement en début ou en fin de période. En y associant vos élèves ou en créant un effet de surprise, l'adhésion n'en sera que plus efficace.
- 3 Aucune disposition n'est parfaite ou idéale en soi. Chacune répond plus ou moins aux apprentissages visés et à votre manière d'enseigner.** Et forcément, ce que l'on gagne d'un côté, on le perd souvent de l'autre. Si vous désirez un aménagement qui encourage les interactions entre élèves, il y a fort à parier que cela augmentera aussi le volume sonore de la classe. N'en soyez pas surpris.

Quelques principes à garder en tête.

- Quelle que soit la disposition choisie, il faut que l'espace de classe soit **agréable, mais aussi fonctionnel**. En ce sens, il est indispensable que chaque élève dispose d'une place personnelle avec un casier de rangement individuel.

Il est primordial que chacun puisse **se déplacer facilement et en toute sécurité dans la classe** pour accéder au tableau ainsi qu'aux « ateliers et espaces spécifiques » : espace de regroupement, bibliothèque, réserve de matériel, coin lecture ou informatique, table d'appui ou de remédiation, etc.
- Assurez-vous que chaque élève peut **aisément voir le tableau et les zones d'affichage collectif** depuis sa chaise. Pensez à tenir compte, dans vos placements, des différences éventuelles de gabarit entre élèves, ainsi que des problèmes de vue que certains peuvent connaître.
- En début d'année, n'hésitez pas à choisir un environnement plutôt sécurisant pour vous** (disposition en rang d'oignons ou en autobus par exemple), le temps que certains automatismes de classe se mettent en place et que vous ayez une meilleure connaissance individuelle de vos élèves.
- Une fois certaines « routines » de classe établies, tentez d'autres agencements qui vous permettront de **différencier plus facilement votre enseignement** (disposition en C ou en îlots, par exemple).

ORGANISATION EN RANGÉES INDIVIDUELLES

Disposition : tables disposées en lignes parallèles.

Usages : transmettre une information, surveiller une évaluation, organiser un exposé.

Côté enseignant

Posture d'autorité : ★★☆☆☆☆

Observation de la classe : ★☆☆☆☆☆

Différenciation pédagogique : ★☆☆☆☆☆

Interactions avec la classe : ★☆☆☆☆☆

Mobilité de l'enseignant vers les élèves : ★☆☆☆☆☆

Côté élèves

Visibilité du tableau : ★★☆☆☆☆

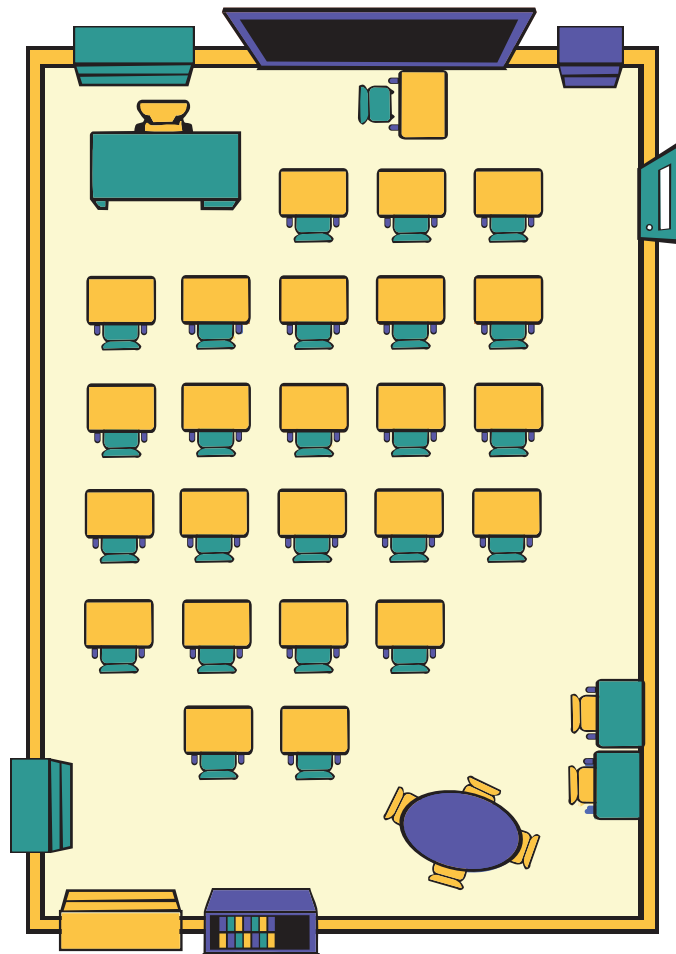
Interactions entre élèves : ★☆☆☆☆☆

Degré d'autonomie : ★☆☆☆☆☆

Mobilité dans la classe : ★☆☆☆☆☆

Bavardages / bruits ambiants : ★☆☆☆☆☆

Remarques : disposition **rassurante pour l'enseignant**, adaptée à la rentrée lorsque l'on découvre sa classe ou lorsque l'on débute dans le métier. Cette organisation peut toutefois être **intimidante pour certaines élèves** lorsqu'ils doivent s'exprimer devant toute la classe pour réciter un poème ou faire un exposé, par exemple.



ORGANISATION EN AUTOBUS

Disposition : tables par deux en rangées parallèles.

Usages : transmettre une information, surveiller une évaluation, organiser un exposé.

Côté enseignant

Posture d'autorité : ★★☆☆☆

Observation de la classe : ★☆☆☆☆

Différenciation pédagogique : ★☆☆☆☆

Interactions avec la classe : ★☆☆☆☆

Mobilité de l'enseignant vers les élèves : ★☆☆☆☆

Côté élèves

Visibilité du tableau : ★☆☆☆☆

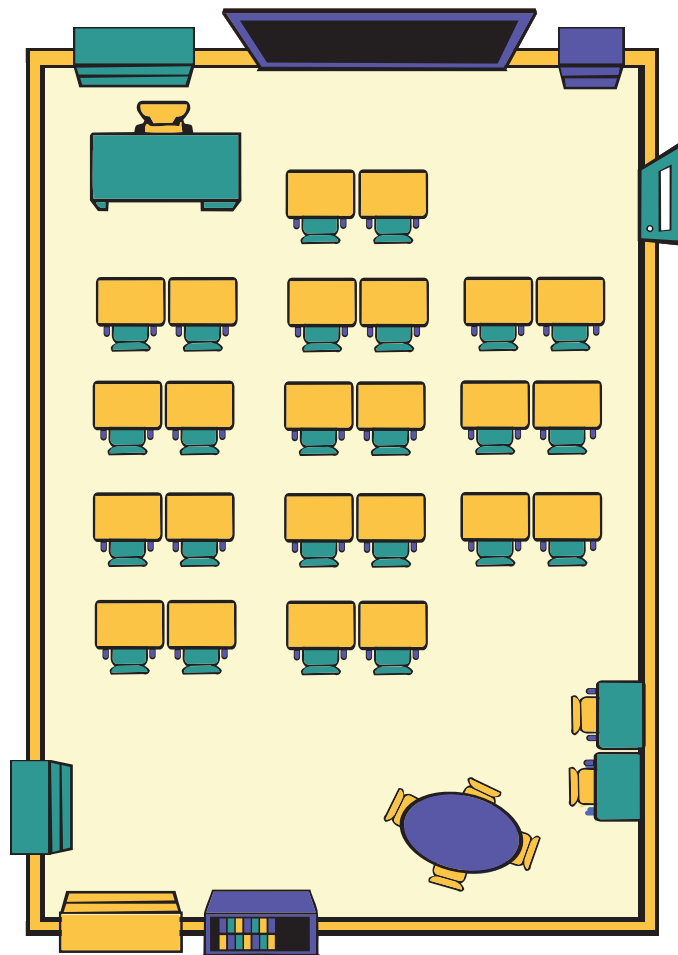
Interactions entre élèves : ★☆☆☆☆

Degré d'autonomie : ★☆☆☆☆

Mobilité dans la classe : ★☆☆☆☆

Bavardages / bruits ambiants : ★★☆☆☆

Remarques : déclinaison de l'organisation précédente en rangées individuelles, cette disposition permet à l'enseignant, comme aux élèves **de se déplacer plus facilement dans la classe**. Elle **facilite également les échanges** entre élèves, et donc potentiellement les bavardages.



ORGANISATION EN U

Disposition : tables placées en U au milieu de la classe.

Usages : travailler l'oral, enseigner les langues, organiser un débat, effectuer des lectures collectives.

Côté enseignant

Posture d'autorité : ★★☆☆☆

Observation de la classe : ★☆☆☆☆

Différenciation pédagogique : ★☆☆☆☆

Interactions avec la classe : ★☆☆☆☆

Mobilité de l'enseignant vers les élèves : ★☆☆☆☆

Côté élèves

Visibilité du tableau : ★☆☆☆☆

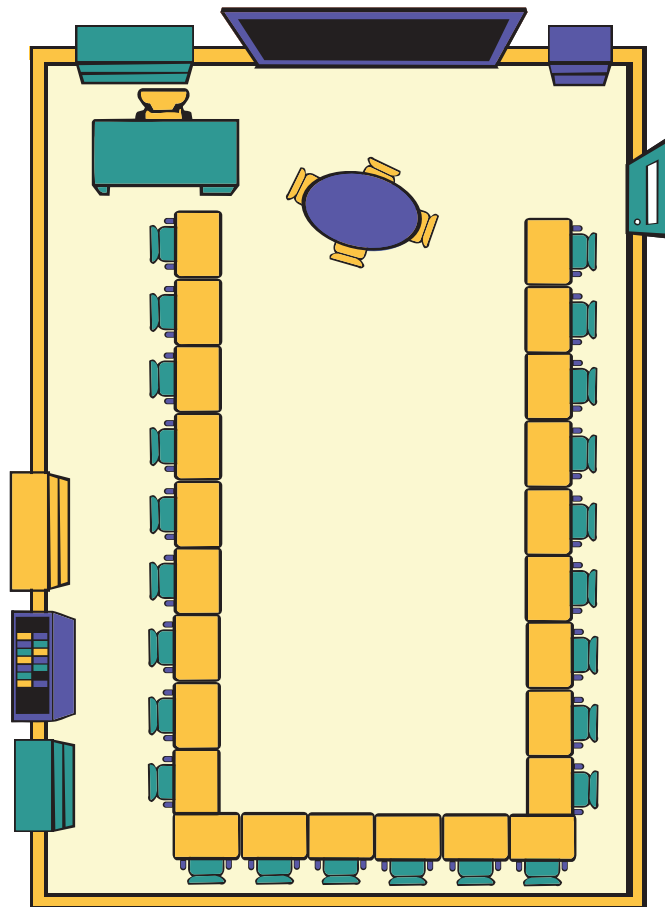
Interactions entre élèves : ★☆☆☆☆

Degré d'autonomie : ★☆☆☆☆

Mobilité dans la classe : ★☆☆☆☆

Bavardages / bruits ambiants : ★☆☆☆☆

Remarques : disposition idéale pour les échanges collectifs. Elle **facilite les interactions entre les élèves** mais offre peu de possibilités pour différencier son enseignement. Comme cette organisation nécessite beaucoup d'espace, **la circulation dans la classe peut être limitée.**



ORGANISATION EN C AVEC ÉPIS

Disposition : tables en U avec des rangées secondaires.

Usage : alterner des activités en classe entière avec des travaux en petits groupes.

Côté enseignant

Posture d'autorité : ★★☆☆☆☆

Observation de la classe : ★★☆☆☆☆

Différenciation pédagogique : ★★☆☆☆☆

Interactions avec la classe : ★★☆☆☆☆

Mobilité de l'enseignant vers les élèves : ★★☆☆☆☆

Côté élèves

Visibilité du tableau : ★☆☆☆☆☆

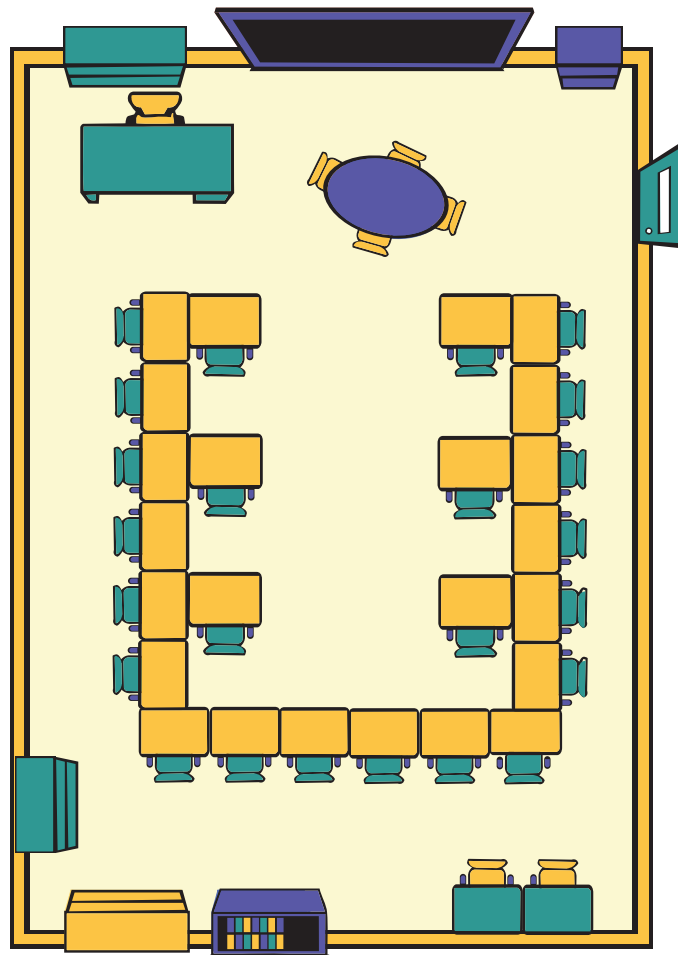
Interactions entre élèves : ★★☆☆☆☆

Degré d'autonomie : ★★☆☆☆☆

Mobilité dans la classe : ★★☆☆☆☆

Bavardages / bruits ambiants : ★★☆☆☆☆

Remarques : disposition qui permet de mieux différencier son enseignement en offrant la possibilité de **répartir des activités par groupes de besoin**. Cette disposition nécessite, au préalable, de **sensibiliser les élèves au travail de groupe** afin que les activités ne dévient pas en jeux ou en bavardages.



ORGANISATION EN ÎLOTS

Disposition : tables regroupées en petits groupes.

Usage : favoriser le travail par groupes de besoin pour différencier son enseignement.

Côté enseignant

Posture d'autorité : ★★☆☆☆

Observation de la classe : ★★☆☆☆

Différenciation pédagogique : ★★★★★

Interactions avec la classe : ★★☆☆☆

Mobilité de l'enseignant vers les élèves : ★★★★★

Côté élèves

Visibilité du tableau : ★★★★★

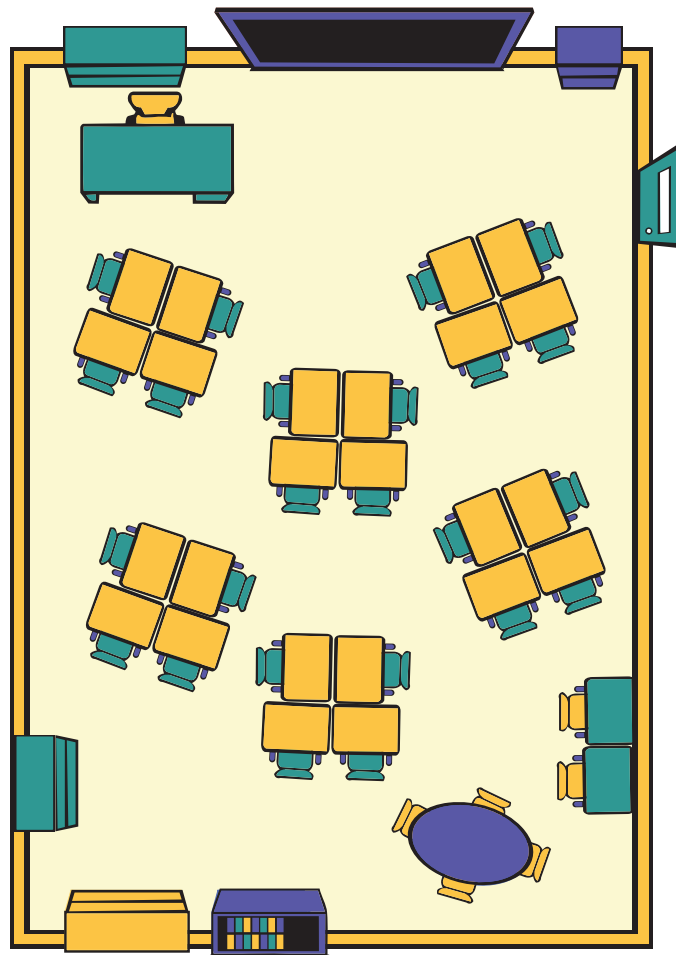
Interactions entre élèves : ★★☆☆☆

Degré d'autonomie : ★★★★★

Mobilité dans la classe : ★★★★★

Bavardages / bruits ambiants : ★★★★★

Remarques : disposition qui **encourage la coopération, l'entraide et le tutorat entre élèves**. Cette organisation demande toutefois de l'espace et une certaine autonomie des élèves afin que les activités soient menées convenablement.



ORGANISATION EN ASSEMBLÉE

Disposition : chaises (uniquement) disposées en cercle.

Usages : transmettre des consignes, faire un bilan collectif, organiser un débat.

Côté enseignant

Posture d'autorité : ★★☆☆☆

Observation de la classe : ★☆☆☆☆

Différenciation pédagogique : ★☆☆☆☆

Interactions avec la classe : ★☆☆☆☆

Mobilité de l'enseignant vers les élèves : ★☆☆☆☆

Côté élèves

Visibilité du tableau : ★★☆☆☆

Interactions entre élèves : ★★☆☆☆

Degré d'autonomie : ★☆☆☆☆

Mobilité dans la classe : ★☆☆☆☆

Bavardages / bruits ambiants : ★☆☆☆☆

Remarques : option de l'organisation en îlots, cette disposition intermédiaire permet de **regrouper l'ensemble de la classe** sans avoir à déplacer les tables. Elle peut être intéressante en début de séance pour transmettre des consignes ou en fin d'activité pour faire le bilan collectif des travaux réalisés.

